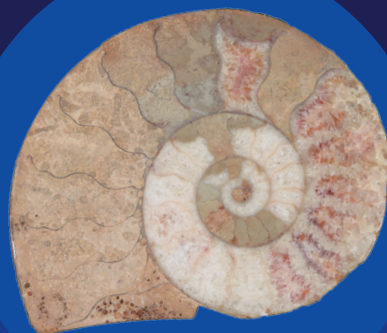




石川県立自然史資料館

企画展 **切**って、**磨**いて、**中**をみよう

～**鉱物・岩石・化石切断研磨標本**～



2022.10.1 (土) → 12.25 (日)

9:00-17:00 (入館は16:30まで)

石川県立自然史資料館 2F 企画展示室

〒920-1147 石川県金沢市銚子町リ 441 番地

TEL: 076-229-3450 FAX: 076-229-3460 URL: <https://www.n-muse-ishikawa.or.jp/>



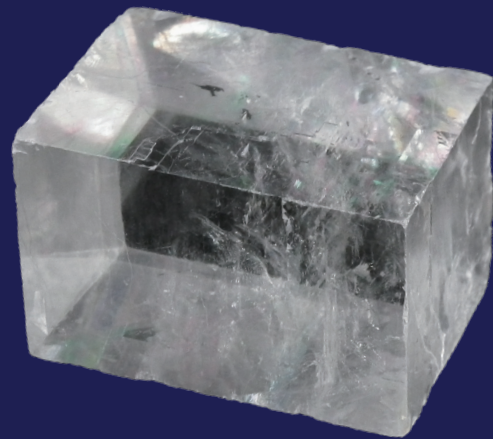
会期中
無休

入場
無料

切って、磨いて、中をみよう

～鉱物・岩石・化石切断研磨標本～

2022.10.1 (土)→12.25 (日)

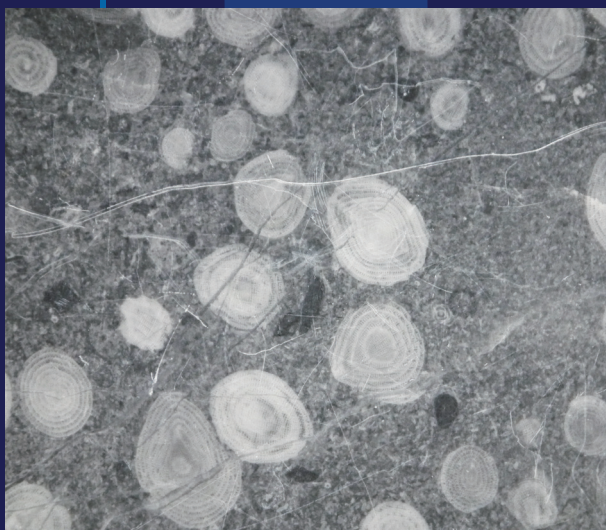


へき開面に沿って割れた方解石

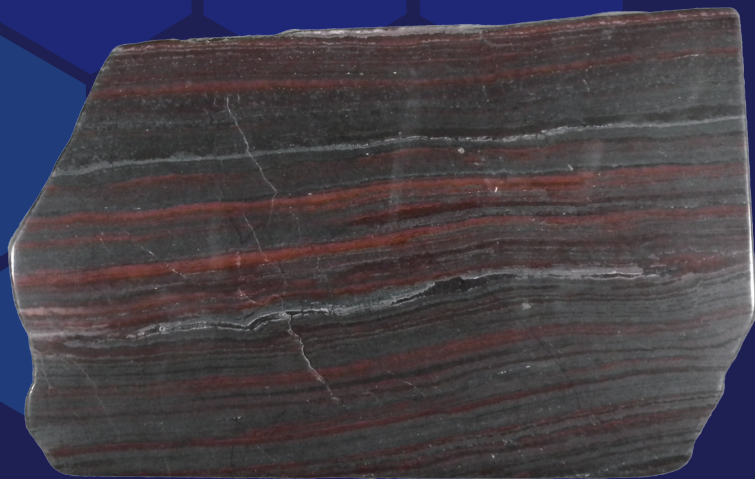
地学分野では、標本である鉱物・岩石・化石を切断・研磨することがあります。研究のために、標本のきれいな表面や内部、光学的性質などを観察する必要があるからです。

また、地学標本は商品として売買され、その価値を上げるために切断・研磨されます。一方、風化などによって自然に表面が研磨されたものが珍重されることもあります。

この企画展では、鉱物・岩石・化石の切断・研磨される前と後の両方の標本を展示します。見た目の違いや、普段は見ることのできない表面や内部の様子(組織、形、構造、色合いなど)をご覧ください。ただき、自然の不思議さや、美しさ、面白さを実感してください。



有孔虫類化石の断面



縞状鉄鉱層の断面

交通案内



● 駐車場完備 (大型バス駐車可)

● 路線バスご利用時
金沢駅東口バスターミナル

『95 北陸大学太陽が丘ゆき』
『95 北陸大学薬学部ゆき』
→【北陸大学太陽が丘下車】
→徒歩約10分

『12 湯涌温泉ゆき』
『12 北陸大学薬学部ゆき』
『12 北陸大学太陽が丘ゆき』
→【銚子口下車】
→徒歩約10分

